

# Radentwicklung Ostschweiz - Cycling

Informationsanlass Beherberger, 31. Januar 2024

#lovestgallen



# Inhaltsverzeichnis

1. Begrüssung
2. Ausgangslage und Absicht
3. Die Ostschweiz, ein Mekka das Renn- und Gravelrad?!
4. Unsere Zielgruppe
5. Erste Angebotsideen
6. Q & A
7. Abschluss und Ausblick

# 1. Begrüssung



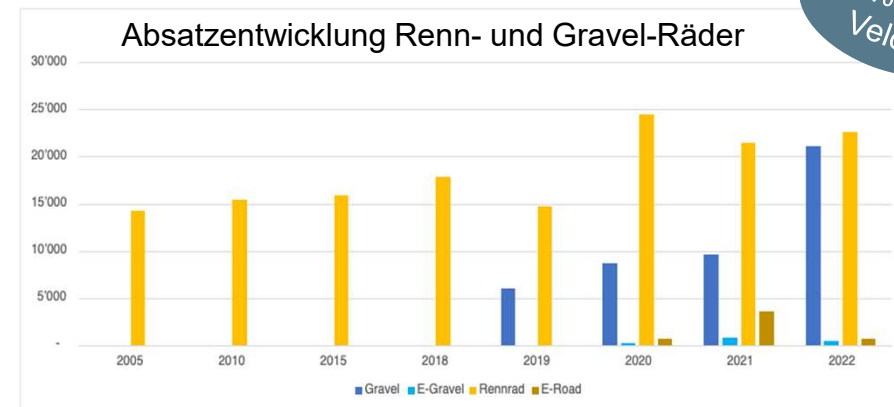
## 2. Ausgangslage und Absicht

#lovestgallen



# Wieso Cycling als neues Geschäftsfeld?

- Testlauf Sommer 2024 für langfristige Initiative
- Entwicklung erste Angebot und Routen in Zusammenarbeit mit Partnern
- Unter Berücksichtigung bestehender Angebotslandschaft und Events



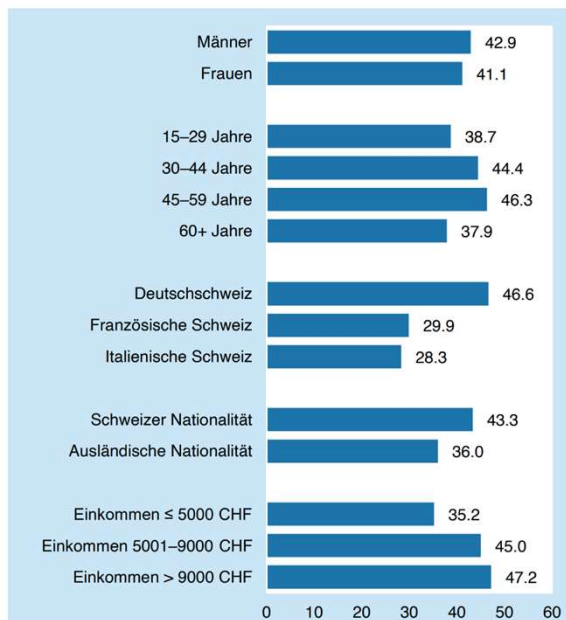
## Einige Eckwerte

Das Renn- und Gravelrad boomt!

- Viele Vorarbeiten und Marktanalysen zum Thema Cycling liegen vor
- Teilnehmerzahlen an Events zeigen Beliebtheit des Rennradportes:
  - Säntis Classic: 1000
  - Bodensee Radmarathon: 3500
  - Tour de Station: 3500
- Erfahrungswerte von Events in der französischen Schweiz: rund 2/3 der Teilnehmende übernachten in der Destination

# Das Velo ist beliebt!

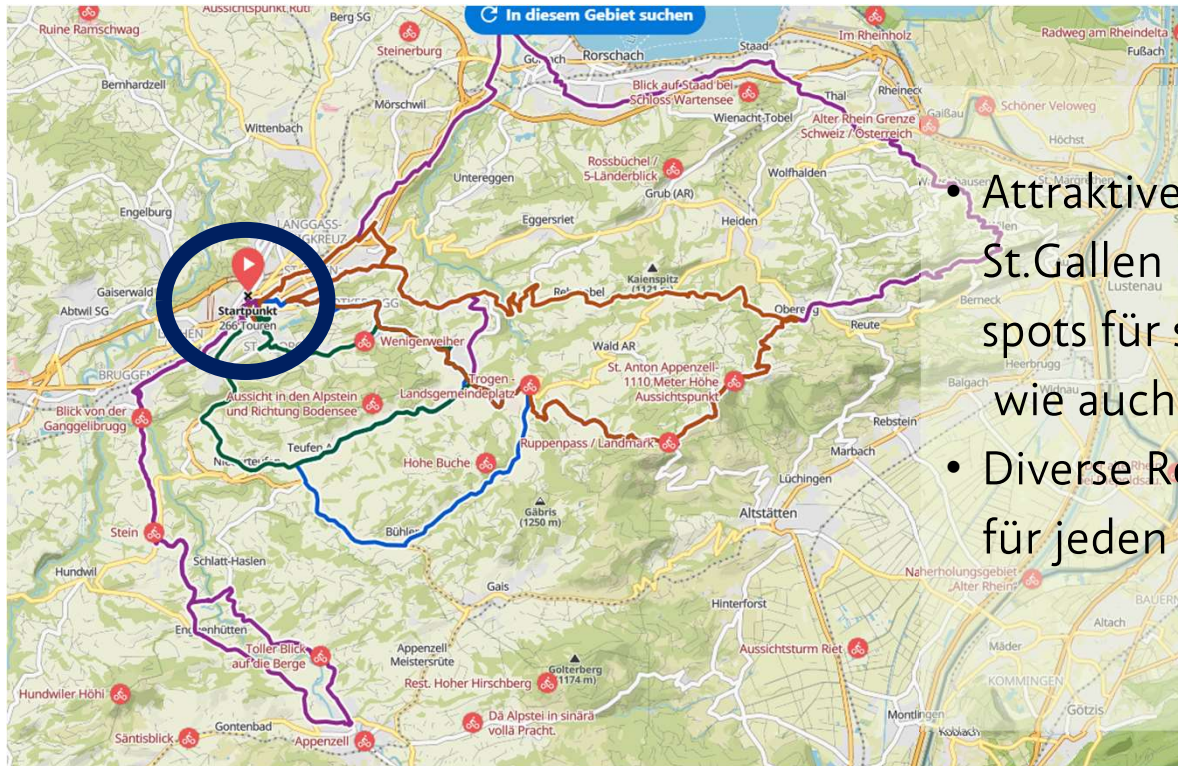
## Ausübung und Sportwunsch Radfahren 2020



BASPO (2020)

- 42% Ausübung insgesamt
- 6.9% Ausübung als Hauptsportart
- 3.3% Sportwunsch
- 40 Tage Ausübung pro Jahr (Median), mit einer Stunde pro Tag
- Seit 2014 +6.7%
- 5% aller setzen auf Gravel

# ••• Routen in St.Gallen



Komoot (2024)



- Attraktives Routennetz rund um St.Gallen mit einmaligen Aussichtspots für sportliche Genuss-Rennrad- wie auch ambitionierte Fahrer\*innen
- Diverse Restaurants und Unterkünfte für jeden Geschmack



# • Dichtes Routennetz nördlich der Alpen



Strava (2024)

- Bodenseeregion ist beliebt bei den Rennradfahrer\*innen
- Hohe Affinität zum Velo in den umliegenden Nachbarländern



# Absicht

- Grosses touristisches Potenzial aus Sicht Schweiz Tourismus und Erfahrungswerte anderer Destinationen mit Breitensport-Events
- Initiierung der gemeinsamen Angebotsentwicklung für die bisher nicht bediente Zielgruppe
- Initialzündung für die gemeinsame Marktbearbeitung
- Sichtbarkeit der Ostschweiz als Ausflugsziel von Rennradfahrer\*innen
- Chance für zusätzliche Logiernächten für die Region St.Gallen-Bodensee

### 3. Die Ostschweiz – Ein Mekka für das Renn- und Gravel-Velo!?



Sandro Poltéra, Poltéra Swiss  
Sportmanagement und Vermarktung rund  
um das Thema Velo in der Schweiz

## 4. Unsere Zielgruppe

#lovestgallen





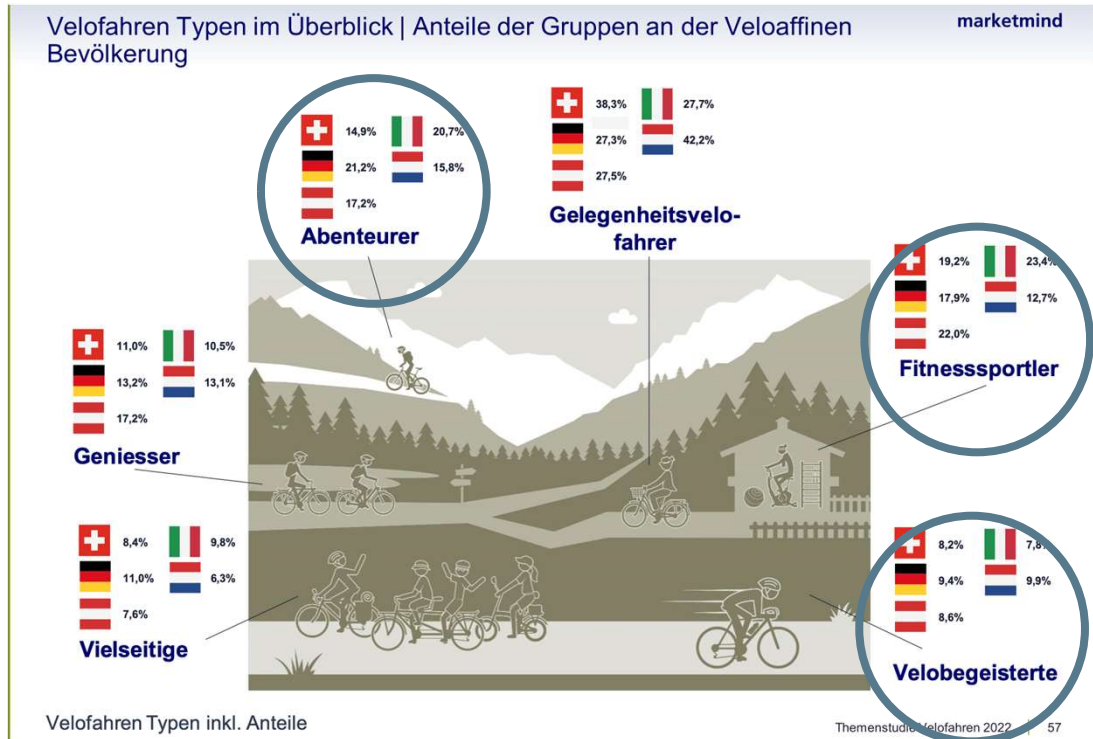
## Definition RennradSPORT

- Genuss- und erlebnisorientierte Rennradfahrer\*innen;
- die auf der Strasse und auf befestigten Naturstrassen (Gravel) unterwegs sind;
- mindestens ein Renn- oder Gravel-Velo ohne wie auch mit elektronischer Unterstützung besitzen;
- und tendenziell längere Ausfahrten von mindestens einer Stunde resp. über 20 km absolvieren.

# Potenzial der Zielgruppen

Kernzielgruppen	Strasse	Gravel
Velobegeisterte	X	X
Fitnesssportler	X	X
Abenteurer		X

Herkunftsmärkte	in Bearbeitung	Aufbaumarkt
CH	X	
D		X
AUT		X
F, BEL, LUX, NED		X



## Beat Betschart, 65 Jahre

# 1



65-100km



1000 Höhenmeter



Rennradfahren, kulturell breit interessiert



Veloclub «Gümmeler Basel»



- Regelmässige Teilnahme an 2-3 Radevents im In- und Ausland
- Gemeinschaft der Rennradfahrenden
- Mag Gadgets und schätzt Sicherheit

## Julia Gerber, 42 Jahre



80 – 120 km, oft mit Männergruppen



Nach Lust und Laune



Rennradfahren, Freunde und Familie



Komoot



- Täglich mit dem Velo unterwegs
- Nachhaltiges Reisen im Rennradverkehr
- Verlängerte Wochenenden mit Familie und Freunden

# 2



## Florian Meier, 38 Jahre



Über 100km



Mindestens 1000 Höhenmeter



Ambitioniertes Rennradfahren, Genuss



Freunde und Familie, Strava



- Sportlerernährung
- Teilnahme an mind. 5 Radevents im In- und Ausland
- 1-2x pro Jahr Radferien, z.B. Kanaren, Mallorca, Italien
- Hohes Qualitätsbewusstsein → bringen hohe Wertschöpfung

# 3

## 5. Erste Angebotsideen

#lovestgallen

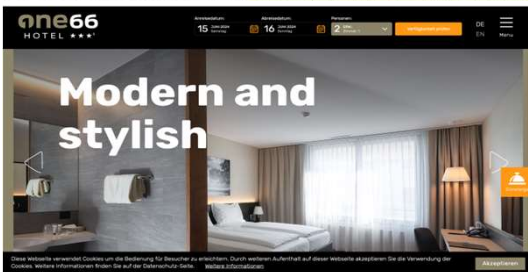


# Startplatz-inklusive Package

www.saentis-classic.ch



www.hotel-one66.ch



- Wollten Du und deine Rennradfreunde schon immer an der Säntis Classic mitfahren?
- Hattet Ihr bis jetzt nie einen Startplatz oder wusstet nicht wo Ihr übernachten sollt?
- Habt ihr euch schon immer gefragt was die Region sonst noch zu bieten hat?
- Mit unserem Startplatz-Inklusive Package könnt Ihr von folgenden Vorteilen profitieren:
  - 2 Übernachtungen in einem ausgewählten Hotel
  - Startplatz für die Säntis Classic
  - Möglichkeit der Teilnahme an einer Trainingsfahrt
  - Shuttle-Service am Renntag zum Start
  - Sichere Aufbewahrung des Fahrrads
  - Weitere Vergünstigungen:
    - Benützung Wellness-Angebot im Hotel zum Spezialpreis
    - Organisiertes Nachtessen mit anderen Radfahrern
    - Gutschein für eine Berg- und Talfahrt auf den Säntis
- Buche jetzt dein Package und sichere dir so deinen Startplatz

# • Aufenthalt- und Tourenvorschlag Gravel

- Übernachten in der Atzmännig Lodge
- Zwischenhalt in einer Bäckerei
- Einmalige Sicht vom Ricken geniessen
- Gemütliche Stunden beim Nachtessen in einem der zahlreichen Restaurants

The screenshot shows a Komoot route page for a gravel tour. At the top, there are two landscape photos: one of a dirt path on a grassy hill and another of a path through a field. Below the photos, the route title is 'Gravel-Tour Goldingen Hulftegg'. The difficulty is marked as 'Schwer' (Hard). The route statistics are: 04:11 duration, 57,8 km distance, 13,8 km/h average speed, 1360 m ascent, and 1360 m descent. A warning text states: 'Schwere Gravel-Tour. Sehr gute Kondition erforderlich. Auf einigen Passagen wirst du dein Rad vielleicht schieben müssen.' (Hard gravel tour. Very good fitness required. On some passages you will probably have to push your bike.)

Under the 'TIPPS' (TIPS) section, there is a red warning icon and the text: 'Enthält einen sehr steilen Anstieg. Eventuell musst du dein Rad schieben. 105 m in total' (Contains a very steep ascent. You may have to push your bike. 105 m in total).

The 'TOURENVERLAUF' (TOUR COURSE) section shows a 'Start' button and a map. The map displays a blue route through a hilly region with various peaks labeled with names and elevations, such as Hohl (1133 m), Schmalloch (1033 m), and Ricken SG. A scale bar at the bottom left of the map indicates 2 km.

# • Weitere Packaging-Idee

- Highlights Tremola-St. Gallen
- Radsport Fan-Package
- Trainings-Tage Package
- Ladies-only Package
- Genuss-Package
- Signature-Routen
- Beat the Pro



Schweizmobil (2024)



Schweizmobil (2024)



Beat the Pro (2024)

# Customer Journey

#lovestgallen



# ••• Wie machen wir Rennradfahrer glücklich?

Als Beispiel:

- Abschliessbarer Abstellraum mit Radgerechtem Zugang
- Vorhandene Möglichkeit das Rad zu reinigen und reparieren
- Sportlergerechte Ernährung
- Wäscheservice
- Duschköglichkeit am Abreisetag
- Möglichkeit von Rad- und Gepäckshuttle

## 6. Q & A

#lovestgallen





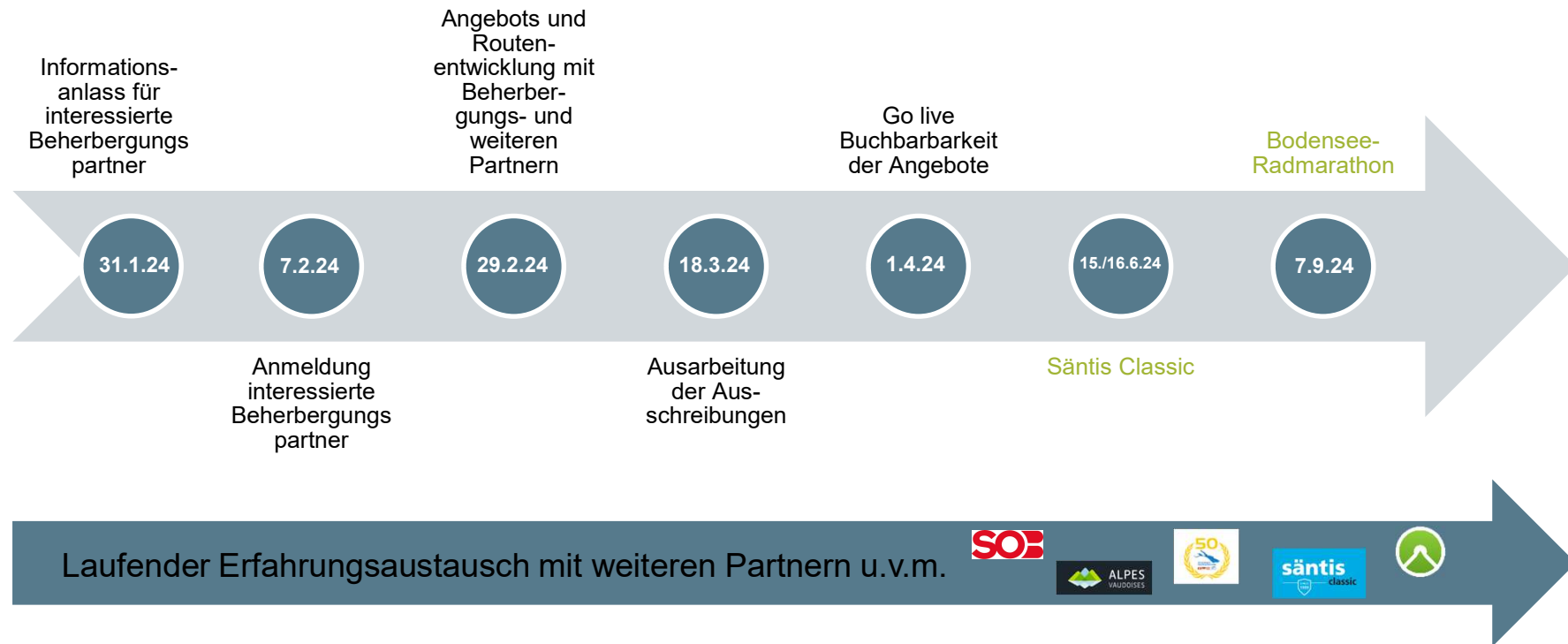
## 7. Abschluss und Ausblick

#lovestgallen



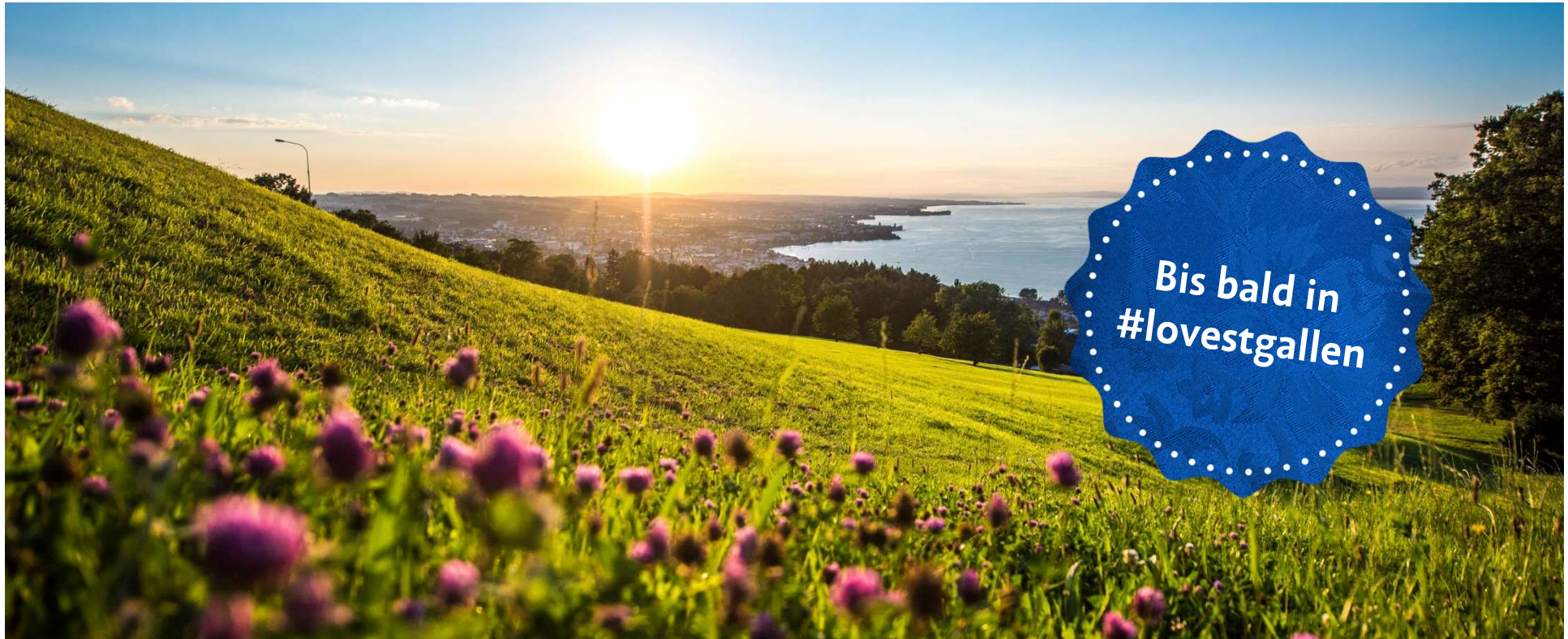
# Zeitplan

#lovestgallen



# Interessierte Beherbergungspartner

- Bei Interesse an diesem Testlauf dabei zu sein:
  - Anmeldung bis am 7. Februar 2024
- An [partner@st.gallen-bodensee.ch](mailto:partner@st.gallen-bodensee.ch) mit folgenden Angaben:
  - Organisation
  - Name / Vorname Ansprechpartner/in
  - E-Mailadresse
  - Verfügbarkeiten und Abwesenheiten für die Gesprächsplanung



Bis bald in  
#lovestgallen



St.GallenBodensee  
entdecken erleben wissen